

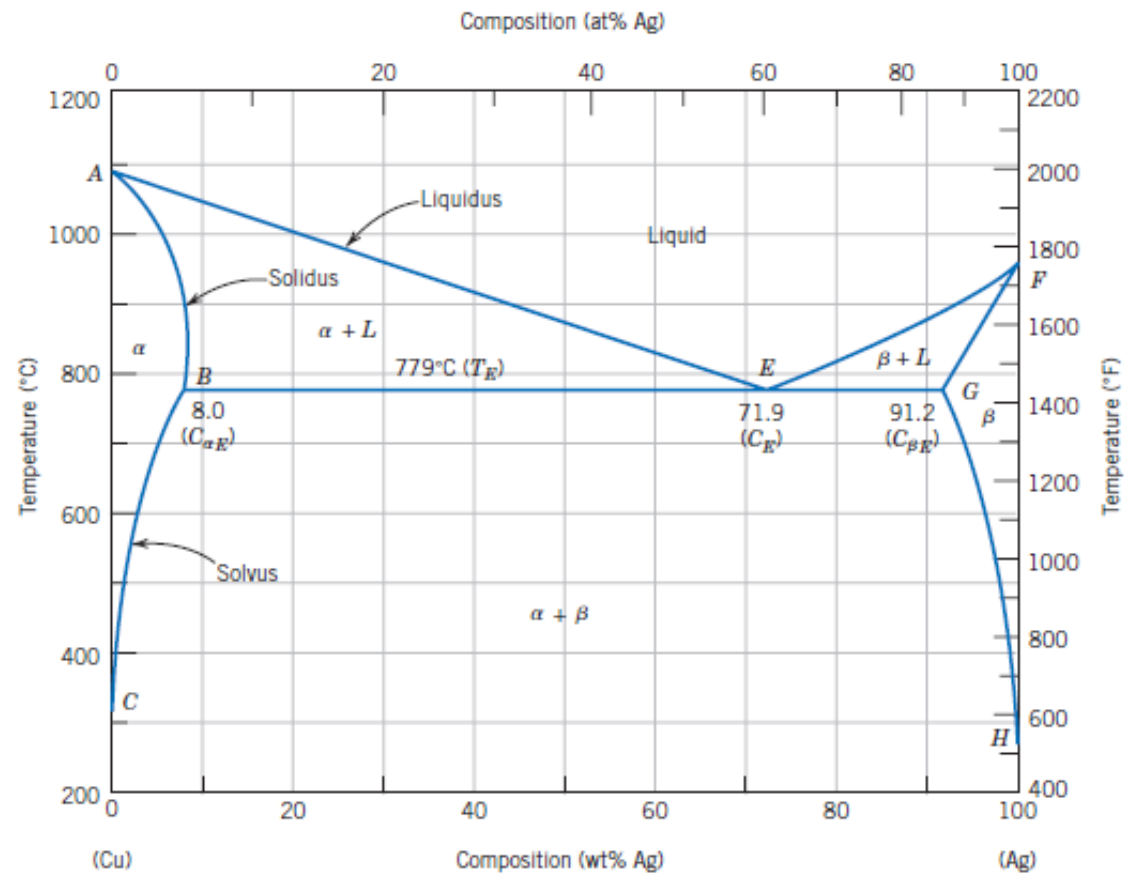


07

MATERIAIS DE CONSTRUÇÃO MECÂNICA

Engenharia de Produção Mecânica
Prof. Luis Fernando Maffei

Diagramas eutéticos



Reação eutética

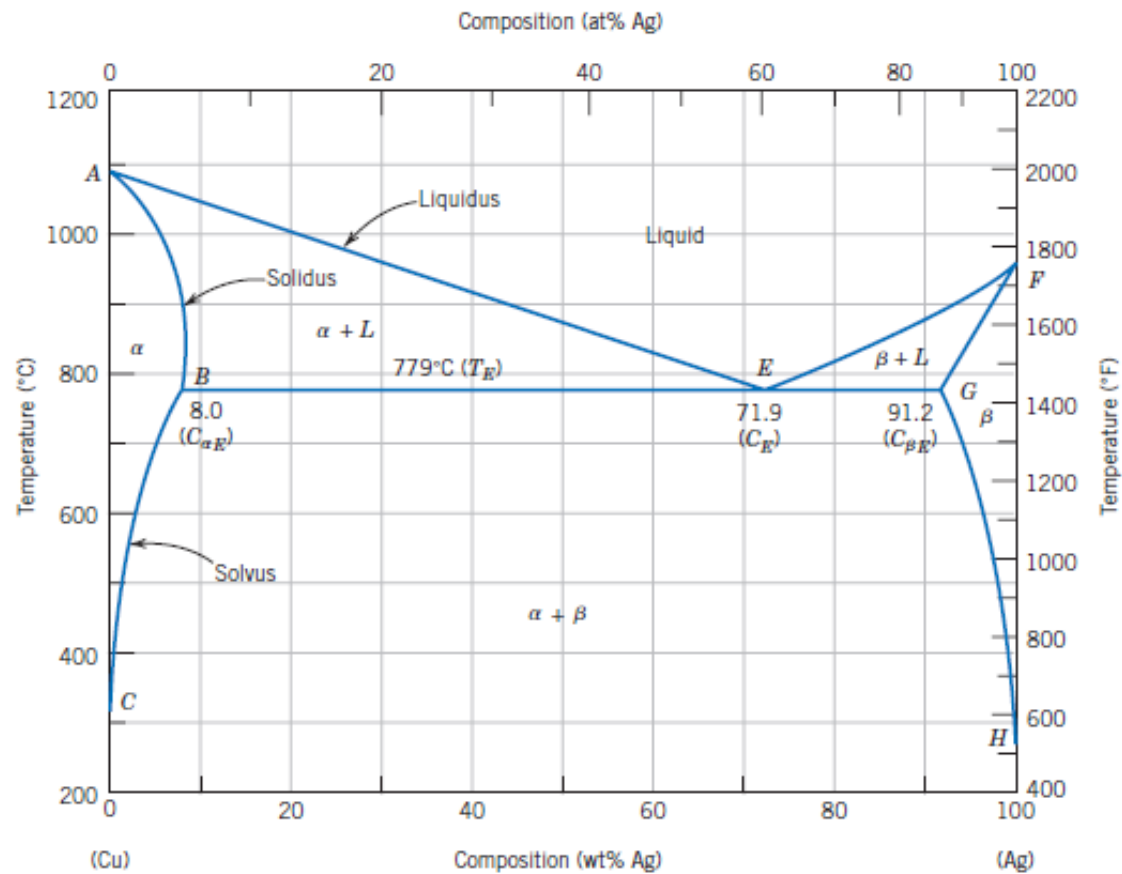
- Uma fase líquida, durante o resfriamento, se transforma em duas fases sólidas diferentes



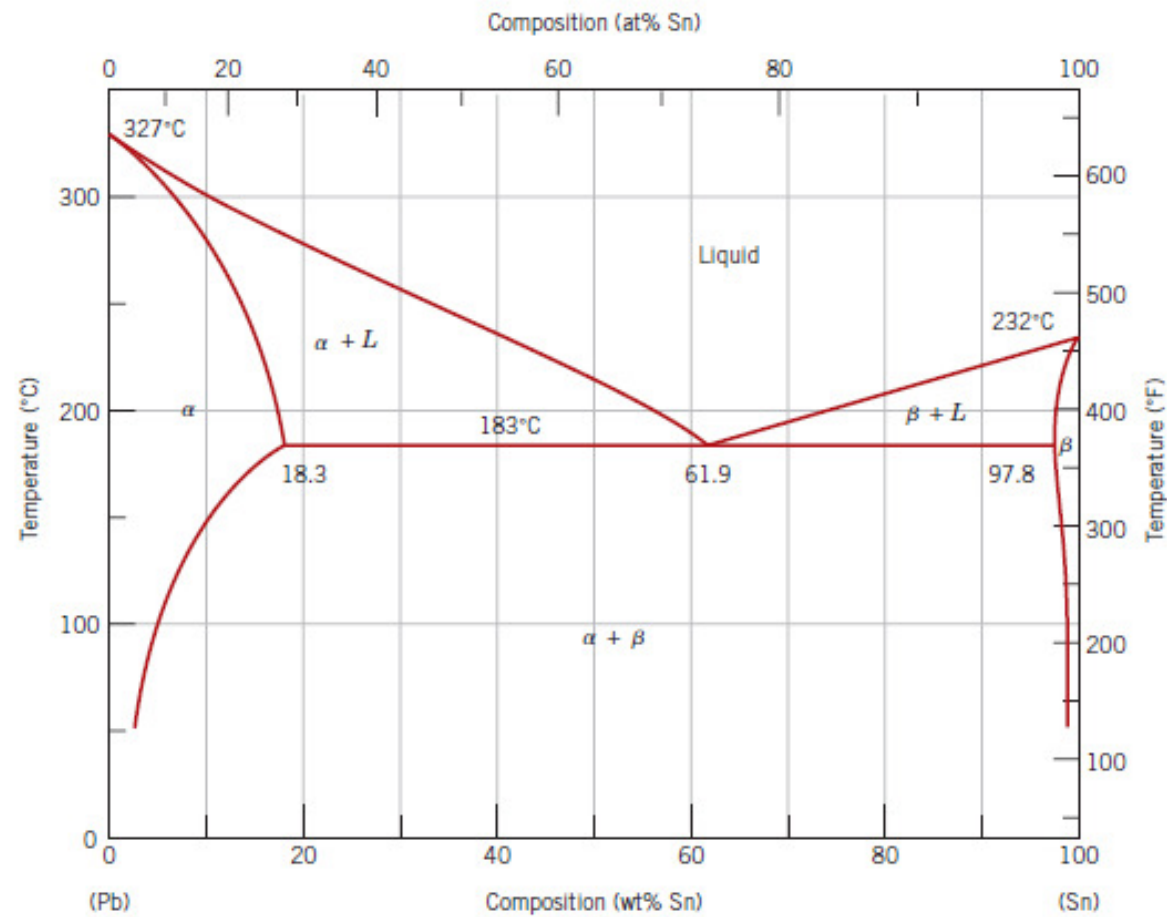
- A temperatura em que a reação eutética ocorre é denominada temperatura eutética.
- Durante o aquecimento, à temperatura eutética, as duas fases sólidas se transformam em uma única fase líquida



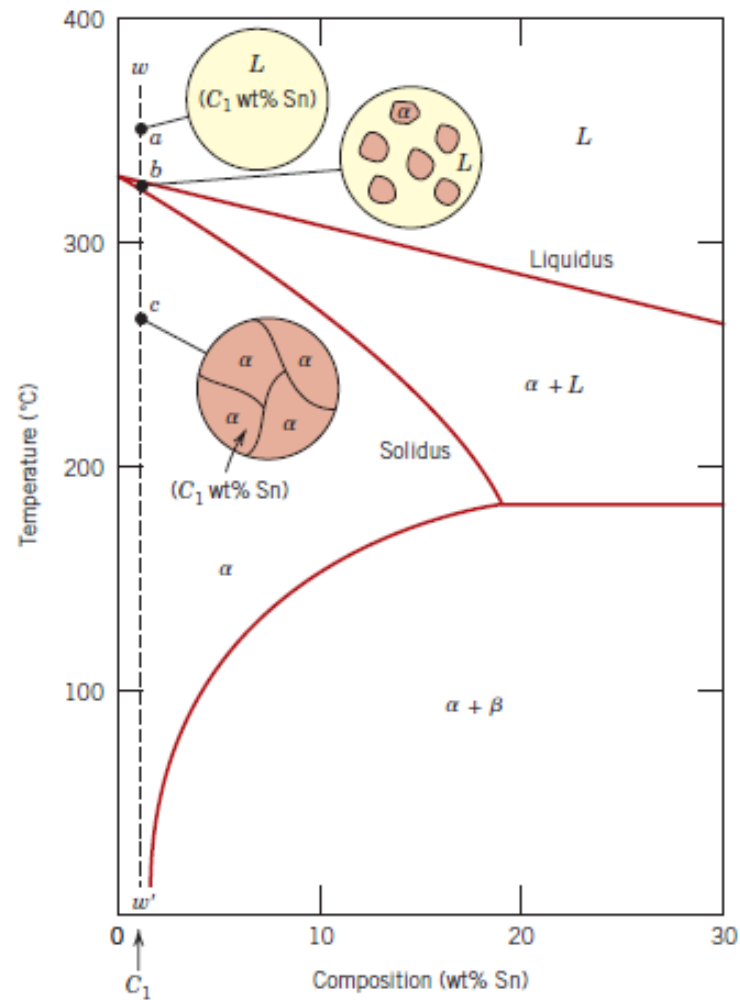
Reação eutética: $L \rightarrow \alpha + \beta$



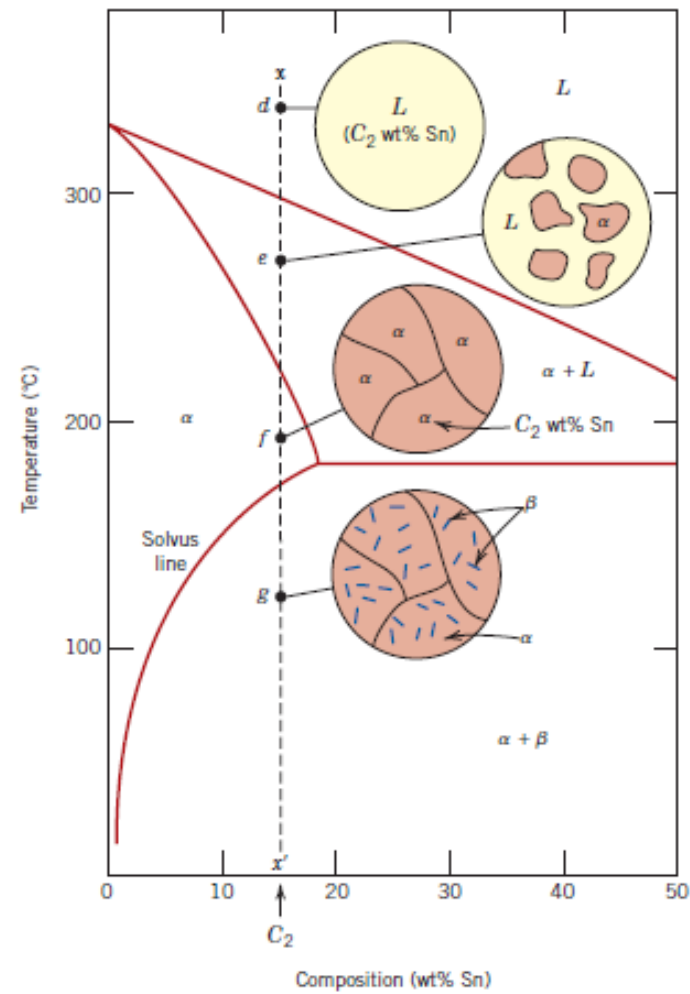
Sistema Pb-Sn



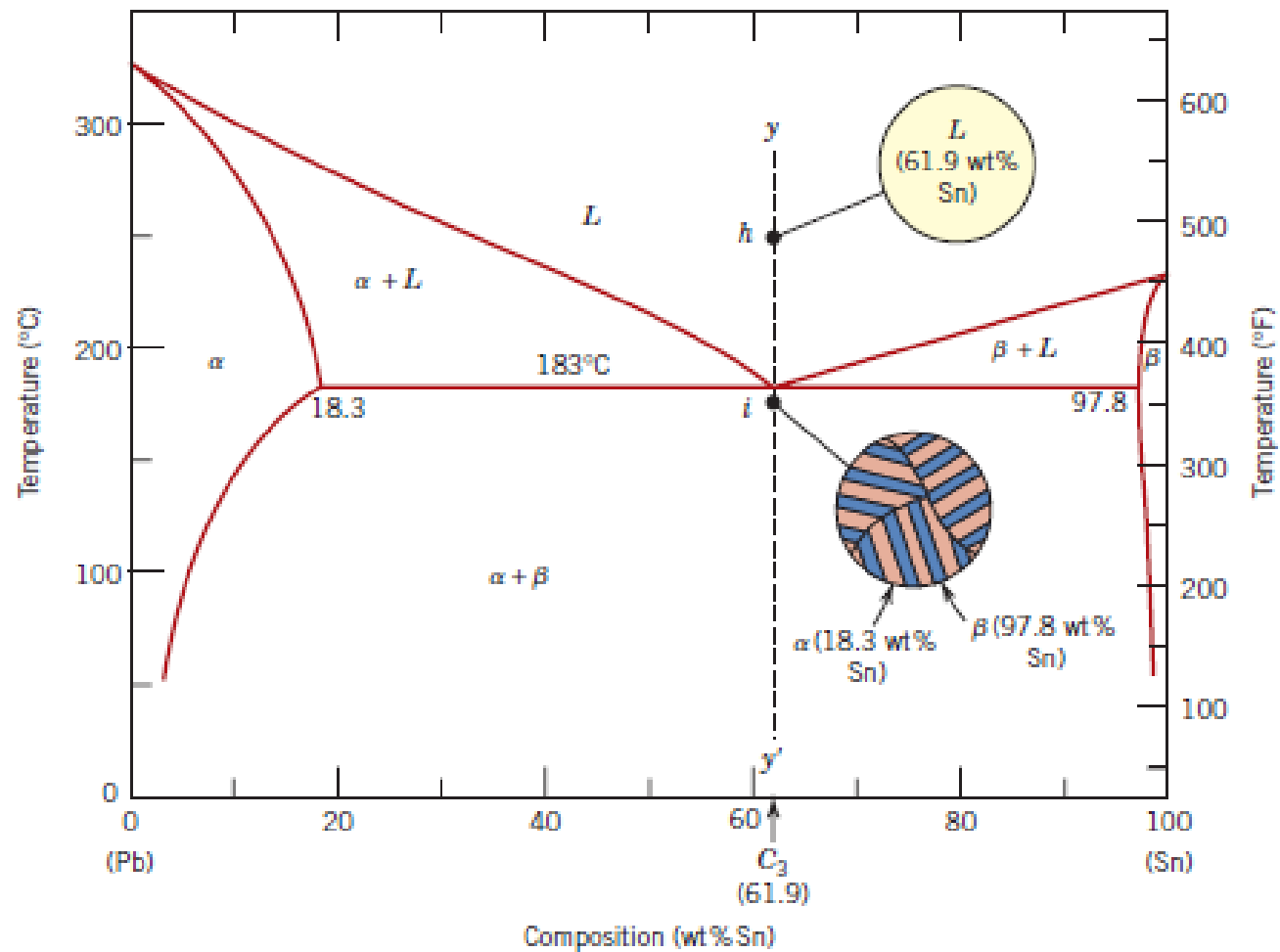
Microestrutura – C_1



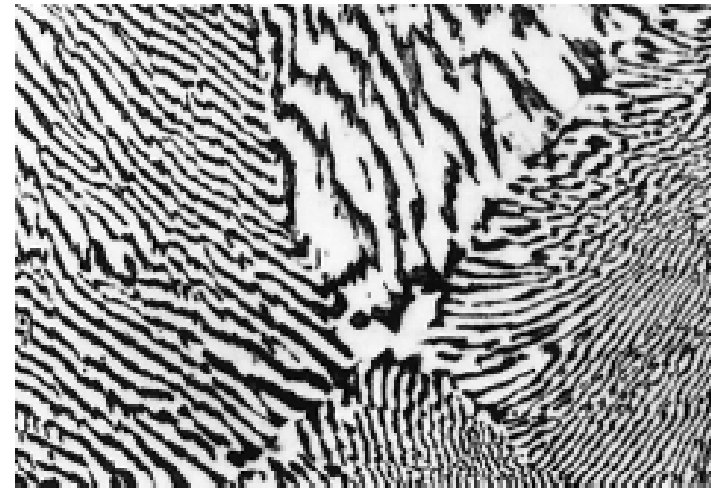
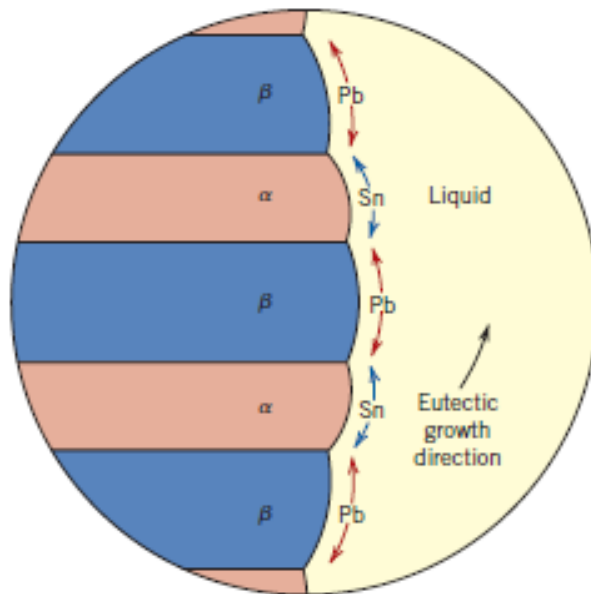
Microestruttura – C₂



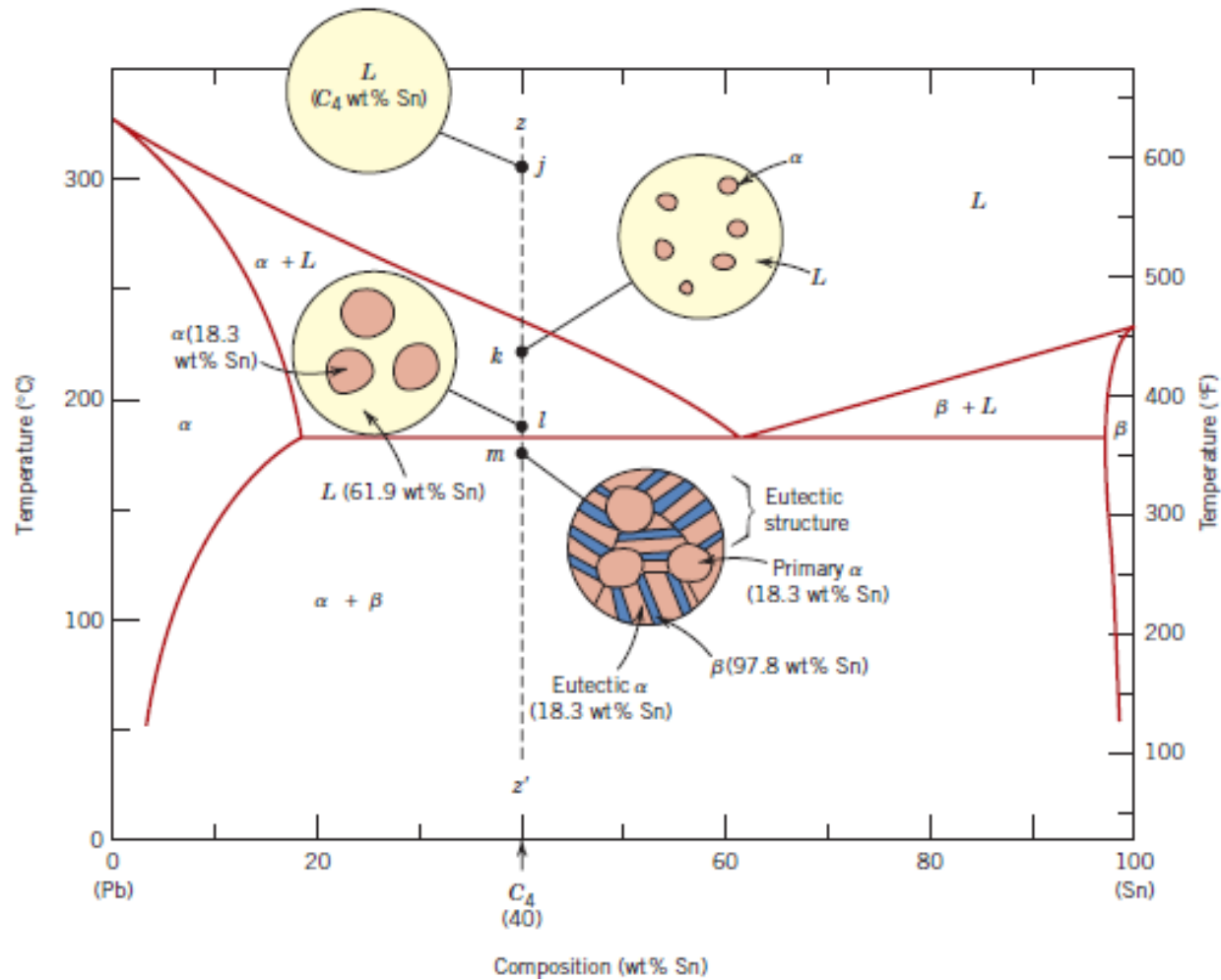
Microestrutura – C₃ (eutetóide)



Microestrutura – C₃ (eutetóide)



Microestrutura – C₄



Microestructura – C₄

